

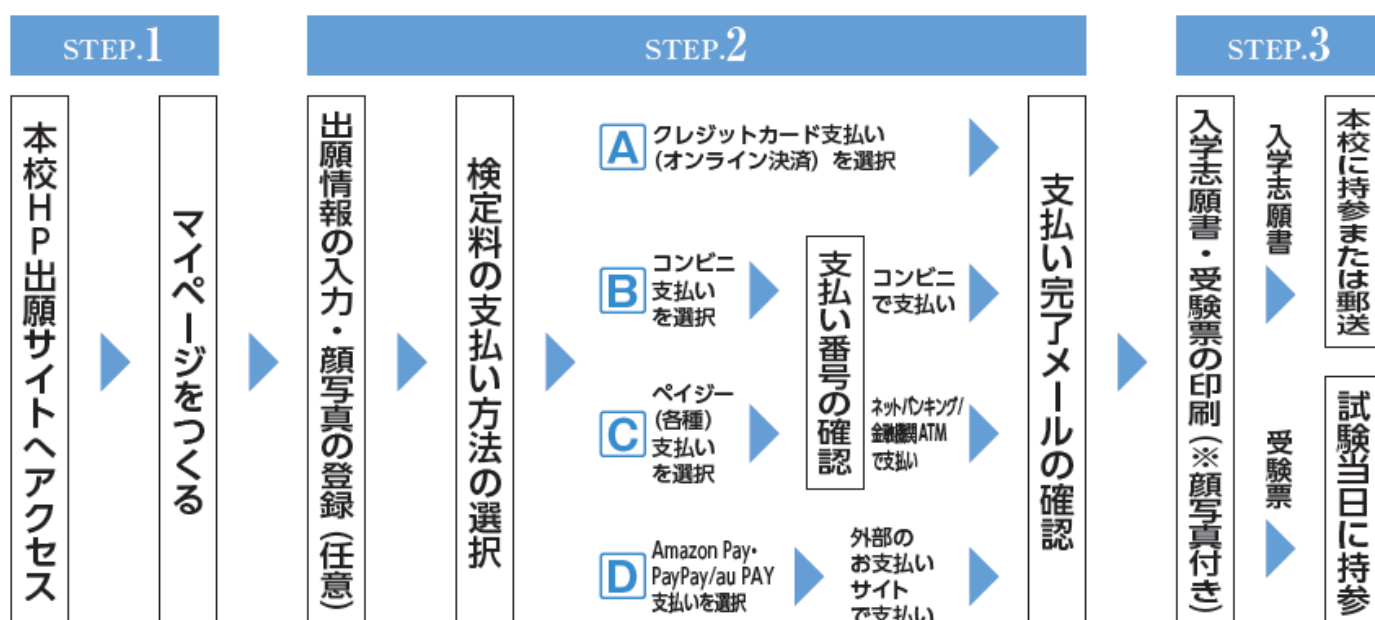
大阪体育大学浪商中学校

インターネットによる 出願情報登録の手引き

スマホでも
ラクラク!!

大阪体育大学浪商中学校はインターネット出願を導入しています。
このガイドを見ながら出願準備を始めてください。

大阪体育大学浪商中学校 出願までの簡単な流れ



12月1日(月)より登録・出願が可能になります

1. 出願期間内であれば、24時間いつでも情報登録が可能です。
2. クレジットカード・コンビニエンスストアに加えて、外部のお支払いサイトで検定料が支払えます。
3. パソコン・スマートフォン・タブレットの画面で簡単に入力できます。

※インターネット環境がない方は、本校にご相談ください。

TEL:072-453-7972 (入試対策室直通)

STEP.1

出願サイトにアクセスしてマイページをつくる

本校ホームページ内の出願サイトバナーをクリックし、出願サイトにアクセスします。



大阪体育大学浪商中学校のネット出願へようこそ

【はじめて手続される方へ】

- ユーザID（メールアドレス）をはじめて登録される方は、下のボタンをクリックしてください。
- miraicompassサイトでmcID（共通ID）として登録された方は、ログインにお進みください。

はじめての方はこちら

①

【ユーザID登録がお済みの方へ】

- 登録済みのユーザID（メールアドレス）、パスワードを入力の上、「ログイン」をクリックしてください。
- メールアドレスの変更を希望される場合は、ログイン後、「メールアドレス変更」より変更してください。

メールアドレス

namisho-nyutai@ouhs.ac.jp

パスワード ☐ パスワードの伏字解除

.....

ログイン

パスワードをお忘れの方はこちら

②

※「利用規約」をご確認いただいたのち、ご利用ください。

学校からのお知らせ

【出願期間】

2025年12月1日(月) 0:00～各試験開始30分前まで受付します。

【ユーザIDについて】

- ① イベント予約を申込された方は、イベント予約時と同じユーザID（メールアドレス）でログインしてください。
- ② 同じユーザIDで2名以上ご登録される場合は、ログイン後の志願者選択画面で「志願者追加」を行うか、マイページ画面右上メニューの「受験生情報変更」より追加登録してください。

【出願について】

- ① 志願書（写真を貼付またはアップロード）は12月1日（月）～各入学試験開始の30分前までに本校事務室に提出してください。
- ② 該当する方は「同窓生子女・兄弟姉妹等特待生制度申請用紙」「資格申請用紙」を合わせて提出してください。申請用紙は本校Webサイトよりダウンロードできます。

各申請用紙URL → https://www.ouhs-school.jp/ouhsjhs/web_apply/

【本校窓口受付時間】

月～金： 9：00～16：00

土： 9：00～12：00

※日曜祝日及び年末年始休業期間（12月26日～1月5日）を除く

【システム・操作に関するお問合せ】

miraicompass（ミライコンパス）サポートセンター（運用委託会社：三菱総研DCS株式会社）

Tel：0120-907-867（24時間受付） / 03-5877-5952（24時間受付）

（4395）大阪体育大学浪商中学校

お問合せ対象の「（コード）学校名」と「お名前」をお伝えください。

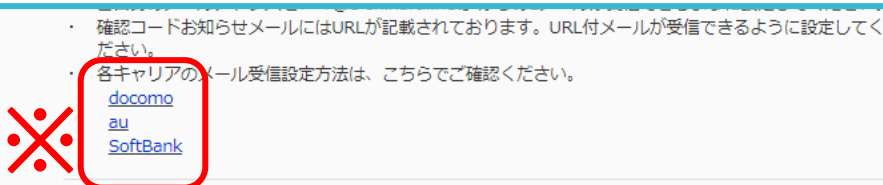
- ① 入試説明会・オープンスクール等へのイベント申込をされていない方は「はじめての方はこちら」をクリックして、初期登録を行ってください。→詳細は P.3 の手順に従ってください。
- ② すでにイベント申込等でメールアドレスを登録されている方はメールアドレスとパスワードを入力し「ログイン」をクリックして、申込み手続きにお進みください。→P.8 へお進みください。

STEP.1

出願サイトにアクセスしてマイページをつくる

Step1 E-mail送信（ユーザ登録用確認コード送信）

- ①-1 メールアドレスを入力し、送信ボタンを押してください。
必ず「@e-shiharai.net」からのメールが受信できるように設定してください。
※携帯会社の受信拒否設定の解除方法は、ここから確認できます。
解除方法がわからない場合は、「gmail」や「yahoo」等の Web メールをご使用いただくとスムーズです。



メールアドレス

①-1

戻る

送信

Step2 パスワード登録画面

■メール送信が完了しました。（※お手続きはまだ完了していません）

※お手続きはまだ完了していません。メールを確認し、以下の入力を進めてください。

確認コード入力

確認コード

①-2

下記メールアドレス宛てに確認コードお知らせメールを送信しました。
メールに記載された確認コードを入力し、パスワード登録（本登録）を行ってください。
（確認コードの有効期間は20分です）

namisho-nyutai@ouhs.ac.jp

※メールアドレスは小文字に変換されて登録されます。

確認コードお知らせメールが受信できない方

⇒ [こちら](#)よりテストメールを送信し、受信設定が正しく設定されているかご確認ください。

- ①-2 届いたメール内の確認コード（数字 6 桁）を入力して、下のパスワード入力に進んでください。

STEP.1

出願サイトにアクセスしてマイページをつくる

パスワード入力

志願者氏名 (カナ) セイ: ナミショウ メイ: タロウ (全角カナ)

生年月日 年 月 日

☐ パスワードの伏字解除

パスワード ※下記、パスワード条件を参照

パスワード (確認用)

①-3

- ①-3** 志願者名「全角カタカナ」を入力し、生年月日を表示したら、任意のパスワード（半角英字数字記号の組み合わせ 10 文字以上 16 文字以下）を入力してください。

mcID（共通ID）登録

mcID（共通ID）として登録する

☒ はい ☐ いいえ

①-4

[mcID（共通ID）とは](#)

下記ロゴマークのついたmiraicompassサイトをご利用になる場合、「はじめての方はこちら」の手続き無しで今回登録するメールアドレス・パスワードをご利用いただけるようになります。

mcID（共通ID）にした場合、miraicompass利用校全学校共通のIDとして登録されます。IDと同様に顔写真についても、mcID（共通ID）に対して1枚のみの登録となりますので、インターネット出願の際、学校ごとに写真を変更したい方はmcID（共通ID）を「いいえ」として登録してください。mcID（共通ID）へ変更したい方は、マイページより変更が可能です。※共通IDとして登録した場合、学校単位のIDへ変更できませんのでご注意ください。

※登録したID以外のご登録の内容（個人情報・ID登録されている学校情報・お申込み内容など）は他の学校に開示されることはありません。



miraicompassとは、学校・受験生の受験・入試をサポートするサービスとして多くの学校でご利用いただいているサービスです。

[利用規約](#)を確認し、同意した上で「登録」ボタンを押してください。

☒ 同意する

戻る

登録

①-5

- ①-4** 他の学校でこのパスワードを使用しない場合は「いいえ」を選択してください。
- ①-5** 同意するに☑を入れたら、登録ボタンをクリックしてください。P.5 の出願情報を入力するに進んでください。

STEP.2

出願情報を入力する

氏名(漢字) 姓: 苗 名: 太郎 (平角)

Step3 パスワード登録完了

メールアドレスとパスワードが登録されました。
「ログインへ」ボタンよりログインを行ってください。

メールアドレス **namisho-nyutai@ouhs.ac.jp**

「ユーザ情報登録へ」ボタンより志願者・保護者情報を予め登録頂くと、各学校のイベントや出願へ申込する際に入力負荷を軽減することが可能です。

「ユーザ情報登録へ」で入力頂いた情報が即時学校へ共有されることはありません。
イベントや出願に申込する際に保存しておいた内容入力エリアに初期表示され、
申込が完了した時点で対象校に共有されます。

このまま「ログインへ」ボタンより、ユーザ情報登録未済のまま進んで頂き、
後からマイページより、登録、変更することも可能です。

ログインへ

ユーザ情報登録へ

①-6

保護者情報入力

①-6「ログイン」または「ユーザー情報登録へ」をクリックしてください。
「ログイン」をクリックした場合は、トップページに移動します。→②へ
「ユーザー情報登録へ」をクリックした場合は、出願情報を先に登録
します。→①-7 へ

【はじめて手続される方へ】

- ユーザID（メールアドレス）をはじめて登録される方は、下のボタンをクリックしてください。
- miracompassサイトでmcID（共通ID）として登録された方は、ログインにお進みください。

はじめての方はこちら

【ユーザID登録がお済みの方へ】

- 登録済みのユーザID（メールアドレス）、パスワードを入力の上、
「ログイン」をクリックしてください。
- メールアドレスの変更を希望される場合は、ログイン後、「メールアドレス変更」より変更してください。



メールアドレス

namisho-nyutai@ouhs.ac.jp

パスワード

☐ パスワードの伏字解除

.....

ログイン

パスワードをお忘れの方はこちら

②

※ 「利用規約」をご確認いただいたのち、ご利用ください。

【出願期間】

2025年12月1日(月) 0:00～各試験開始30分前まで受付します。

【ユーザIDについて】

- ① イベント予約を申込された方は、イベント予約時と同じユーザID（メールアドレス）でログインしてください。
- ② 同じユーザIDで2名以上ご登録される場合は、ログイン後の志願者選択画面で「志願者追加」を行うか、マイページ画面右上メニューの「受験生情報変更」より追加登録してください。

【出願について】

- ① 志願書（写真を貼付またはアップロード）は12月1日（月）～各入学試験開始の30分前までに本校事務室に提出してください。
- ② 該当する方は「同窓生子女・兄弟姉妹等特待生制度申請用紙」「資格申請用紙」を合わせて提出してください。申請用紙は本校Webサイトよりダウンロードできます。

各申請用紙URL → https://www.ouhs-school.jp/ouhsjhs/web_apply/

② 登録されたメールアドレスと
パスワードを入力し、ログイン
してください。
→P. 8 へお進みください。

(4395) 大阪体育大学浪商中学校
お問合せ対象の「（コード）学校名」と「お名前」をお伝えください。

STEP.2

出願情報を入力する

Step4 志願者情報入力

お知らせ

各項目
変更し
入力す
(例)

①-7 出願情報の入力をしてください。申込時に表示されますが、変更することが可能です。P.10 を参照

● 志願者情報変更

志願者情報入力

氏名(漢字) 姓: 浪商 名: 太郎 (全角)

氏名(カナ) セイ: ナミショウ メイ: タロウ (全角カナ)

性別 ☒ 男 ☐ 女

生年月日 2013年 11月 15日

住所 ☐ 海外の方はチェック

郵便番号 5900459 住所検索 (半角数字: ハイフンなし7桁)

都道府県 大阪府

市区町村 泉南郡熊取町 (全角: (例)〇〇市)

町名・番地 朝代台1-1 (全角: (例)〇〇1-1-1)

建物名・部屋番号 (全角: (例)〇〇マンション101)

電話番号 072 - 453 - 7972 (半角数字)

出身校 大阪府
熊取町
その他 (下欄に学校名を入力してください)

その他の学校 浪商小学校 (上記リストに無い場合は、「その他」を選択し、入力してください。)

塾 その他塾・通信教育 (2 段階も選択し)
その他塾・通信教育 (3 段階も選択してください)
その他塾: その他

その他の塾 浪商塾 (上記リストに無い場合は、「その他」を選択し、入力してください。)

①-7

STEP.2

出願情報を入力する

保護者情報入力

氏名(漢字) 姓: 浪商 名: 勝 (全角)

氏名(カナ) セイ: ナミショウ メイ: マサル (全角カナ)

電話番号 072 - 453 - 7001 (半角数字)

緊急連絡先 072 - 453 - 7972 (半角数字)

戻る

登録

①-8

①-8 保護者情報と緊急連絡先を入力し「登録」をクリックしてください。

①-9 登録内容の確認をしたら、「ログインへ」をクリックしてください。

氏名(漢字)	浪商 太郎
氏名(カナ)	ナミショウ タロウ
性別	男
生年月日	2013年11月15日
郵便番号	5900459
都道府県	大阪府
市区町村	泉南郡熊取町
町名・番地	朝代台 1 - 1
建物名・部屋番号	
電話番号	072-453-7001
出身校	その他（下欄に学校名を入力してください）
その他（出身校）	浪商小学校
塾	その他塾：その他
その他（塾）	浪商塾

①-9

保護者情報

ログイン画面が表示されたら、登録のメールアドレスとパスワードを入力して、ログインしてください。P.2 または P.5 の②を参照
→P.8 へお進みください。

ログインへ

STEP.2

出願情報を入力する



大阪体育大学浪商中学校

ログアウト

志願者選択

志願者を追加したい方はこちら



志願者を選択してください。

ナミショウ タロウ
9999/03/31まで有効

③

※ ユーザIDの有効期限は下記の通り更新されますので、ご注意ください。

- ・最終ログイン先が 出願サイト の場合 : 当年度末まで (2026/3/31)
- ・最終ログイン先が 出願サイト以外 の場合 : 当年度末 + 1年 まで (2027/3/31)

③ 志願者名をクリックしてください。

※ 志願者を追加する場合にのみ使用します (例: 双子等)

ナミショウ タロウ さんのマイページ

申込履歴・配信メールを確認する

お知らせ

【受験票の写真について】

1. 写真貼付欄に顔写真(縦4~5cm×横3~4cm以内)を貼付してください。
 2. 最近3ヶ月以内に撮影(カラー・白黒可)のものを使用してください。
 3. 正面上半身脱帽
 4. 裏面に受験番号・志願者名を記入してください。
- ※ 写真データをアップロードする場合は下のバナーから登録してください。

出願用顔写真を登録する方はこちら

④

申込履歴

申込履歴情報はありません。

申込番号	入試区分	申込日	支払方法	入金情報	受験票
------	------	-----	------	------	-----

1つのメールアドレスで、双子など複数名の出願を行う場合、画面右上メニューの「志願者情報変更」をクリックし、志願者を追加してください。

新規申込手続きへ

⑤

④ 志願書・受験票用の写真を登録する場合はこちらからアップロード画面に進んでください。→P. 9を参照してください。

⑤ 写真登録終了または登録せずに進む場合は「新規申込手続きへ」をクリックしてください。→P.13へお進みください。

STEP.2

出願情報を入力する

顔写真アップロード

アップロードする顔写真ファイルについて

写真の規定（サイズ、ファイル形式等）はこちら

ナミショウ タロウ さんの顔写真

登録されていません。

写真の登録手続きへ進む

④-1

マイページへ

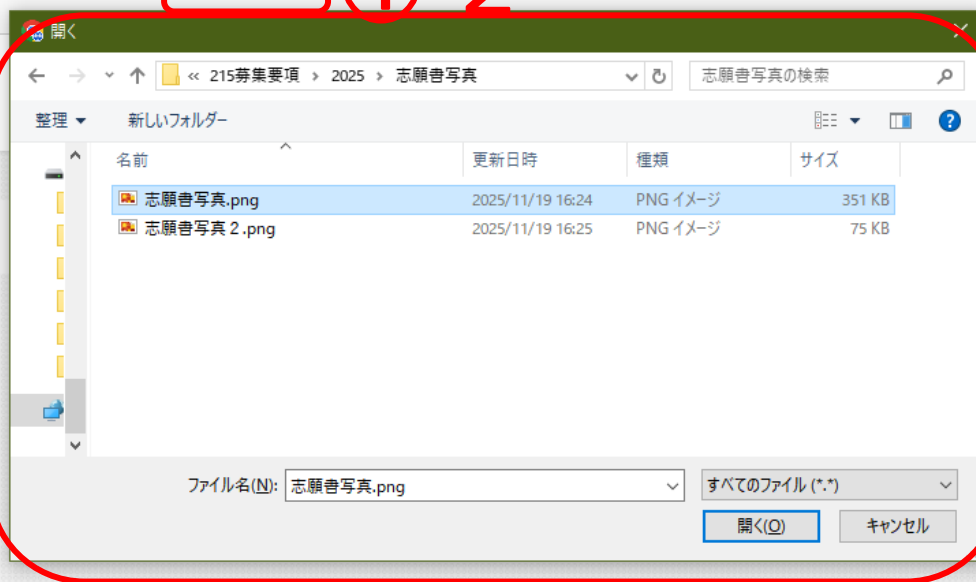
出願用の写真を選択してください。

写真の規定（サイズ、ファイル形式等）はこちら

出願写真を選択

ファイルを選択

④-2



④-3

④-1、④-2 順番にクリックしてください。

④-3 保存されているデータを選び、「開く」をクリックしてください。

STEP.2

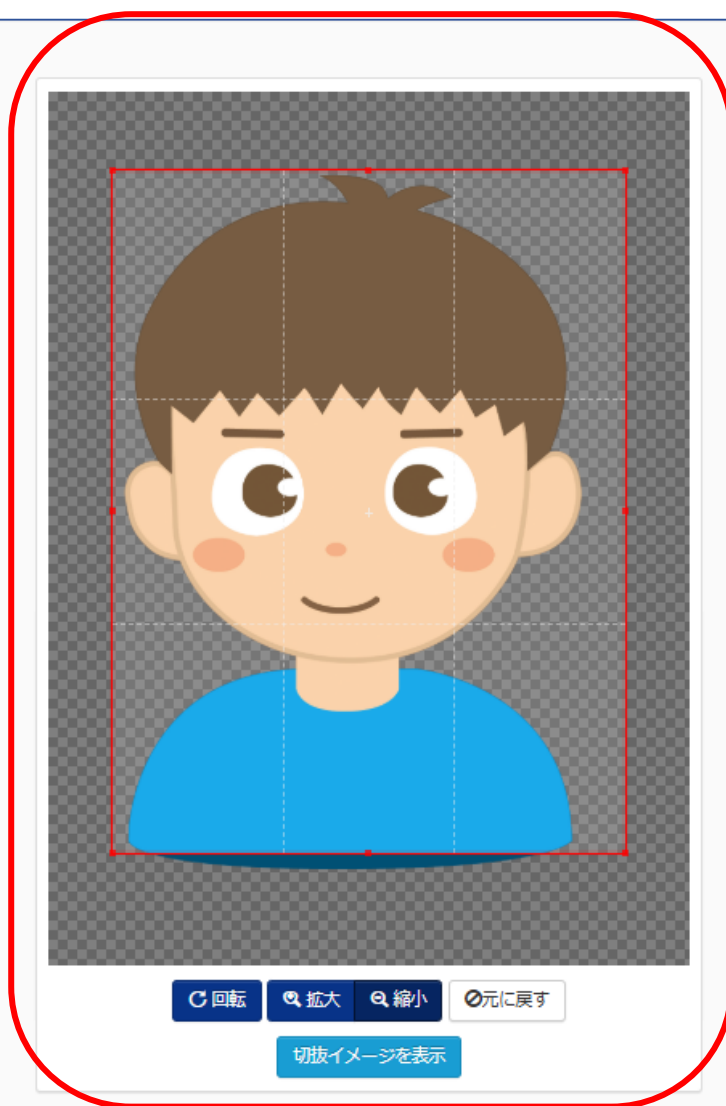
出願情報を入力する

写真の規定（サイズ、ファイル形式等）はこちら

以下の手順で、写真を編集してください。

- 「回転」ボタンで写真を縦向きにする。（既に縦向きの場合は不要）
- 「切り抜き範囲」を写真に合わせる。
- 「切抜イメージを表示」ボタンで写真を確認する。
- 「登録する写真をチェック」ボタンを押す。

④-4



※無帽・正面・背景無しのお一人の写真をご登録ください。

④-5

戻る

登録する写真をチェック

④-4 □の中に納まるように調整してください。拡大縮小も可能です。
切抜イメージで確認できます（次ページ）

④-5 確認できたら「登録する写真をチェック」をクリックしてください。

STEP.2

出願情報を入力する



「切抜イメージ」をクリックすると表示されます。

ナミショウ タロウさんの顔写真



初回登録日時	最終登録日時	登録回数
2025/11/19 15:30	2025/11/19 15:30	1回

他の写真に変更する

④-6

マイページから出願手続きを行う

④-7

④-6 写真を変更したい場合はここから変更が可能です。

④-7「マイページから出願手続きを行う」をクリックしてください。

STEP.2

出願情報を入力する

ナミショウ タロウ さんのマイページ

申込履歴・配信メールを確認する

お知らせ

【受験票の写真について】

1. 写真貼付欄に顔写真(縦4~5cm×横3~4cm以内)を貼付してください。
2. 最近3ヶ月以内に撮影(カラー・白黒可)のものを使用してください。
3. 正面上半身脱帽
4. 裏面に受験番号・志願者名を記入してください。

※写真データをアップロードする場合は下のバナーから登録してください。

出願用顔写真エリアを閉じる

出願用顔写真 (任意)

出願用顔写真は既に登録されています。

修正する場合は、顔写真アップロードボタンから再登録の手続きを行ってください。

ログインしているメールアドレスをmcID (共通ID) として登録しておくと、一度登録した出願用顔写真を他のmiraicompassサイトで出願する際も同じ顔写真が利用できます。(再度、写真登録していただく必要がなくなります)

mcID (共通ID) として登録する場合は、「ログイン情報変更」メニューよりお手続きください。



顔写真アップロード

登録写真はマイページで確認が可能です。随時変更も行えます。

⑤「新規申込手続きへ」をクリックしてお進みください。

申込履歴情報はありません。

申込番号	入試区分	申込日	支払方法	入金情報	受験票
------	------	-----	------	------	-----

1つのメールアドレスで、双子など複数名の出願を行う場合、画面右上メニューの「志願者情報変更」をクリックし、志願者を追加してください。

新規申込手続きへ

⑤

STEP.2 出願情報を入力する



大阪体育大学浪商中学校

マイページ

ログイン情報変更

志願者情報変更

申込履歴

ログアウト

ナミショウ タロウ さん

入試区分選択

出願情報入力

試験選択

お支払い方法の入力

出願情報の確認

送信完了

Step1 入試区分選択

入試区分選択

入試区分

選んでください

選んでください

中学校入学試験（申込期間：12/1～2/8）

戻る

次へ

⑥

- ⑥ 入試区分「中学校入学試験」を選んで「次へ」をクリックしてください。
- ⑦ 規約同意確認は最後までスクロールしないと次に進めません。
「同意して次へ」をクリックしてください。

規約同意確認（最後までスクロールしてお読みください）

個人情報に関するお問い合わせについて

当社が保有する個人情報に対する利用目的の通知、開示等の求めについて当社は、業務の適切な遂行を妨げない限りにおいて、当社が保有する個人情報に対する利用目的の通知、開示、訂正、追加、削除、利用停止、消去、第三者提供の停止、及び当社が保有する個人情報の第三者提供記録の開示の求めを受け付けております。開示等の手続きにあたり、ご本人であること又は代理人であることを確認させていただきます。「利用目的の通知」及び「開示」の手数料は、1,000円（消費税込み）です。当社所定の手続・申請書をお送りしますので、下記の受付窓口にご請求ください。

苦情、相談の受付

当社では個人情報の取扱いに関する苦情、相談を受け付けております。下記の受付窓口にご連絡ください。

個人情報の取扱いに関する受付窓口はこちら

※出願手続きに関するお問い合わせは、画面下部の「お問合せ先」へご連絡ください。

学校法人 浪商学園 プライバシーポリシー

学校法人 浪商学園 プライバシーポリシー は、[こちら](#)をご覧ください。

同意しない

同意して次へ

⑦

STEP.2

出願情報を入力する

志願者情報入力

志願者名(漢字) **必須** 姓: 浪商 (全角) 名: 太郎 (全角)

志願者名(カナ) **必須** セイ: ナミショウ (全角カナ) メイ: タロウ (全角カナ)

本システムに登録できない名前等の漢字有無 **必須**

☒ なし ☐ あり

⑧

性別 **必須** ☒ 男 ☐ 女

生年月日 **必須** 2013年 11月 15日

住所 ☐ 海外の方はチェック

郵便番号 **必須** 5900459 **住所検索**
(半角数字: ハイフンなし7桁)

都道府県 **必須** 大阪府

市区町村 **必須** 泉南郡熊取町
(全角: (例)〇〇市)

町名・番地 **必須** 朝代台1-1
(全角: (例)〇〇1-1-1)

建物名・部屋番号 例)〇〇マンション101
(全角: (例)〇〇マンション101)

電話番号 **必須** 072 - 453 - 7972
(半角数字) (半角数字) (半角数字)

在学学校名 **必須** 大阪府
熊取町
その他(下欄に学校名を入力してください)

その他の学校 浪商小学校

学年 **必須** 6年

塾
☐ その他塾・通信教育(2段目も選択し)
☐ その他塾・通信教育(3段目も選択し)
☐ その他塾: その他

その他の塾 浪商塾

⑨

- ・【必須】となっている項目はすべて入力してください。
- ・1つでも未入力項目があると次に進めません。
- ⑧ システムで表示できない漢字がある場合は、志願者名欄に常用漢字を入力し「表示できない漢字」欄で「あり」を選択してください。
- ⑨ 塾に通われている方は、できるだけ入力をお願いします。

STEP.2

出願情報を入力する

⑩ 入学金・入学手続きサイト用パスワード (半角英数字混在：8-16桁) 必須

⑪ 資格申請 必須

⑫ 同窓生子女・兄弟姉妹等特待生制度申請 必須

同窓生子女・兄弟姉妹等特待生制度申請 (対象者) 必須

同窓生子女・兄弟姉妹等特待生制度申請 (名前) 必須

同窓生子女・兄弟姉妹等特待生制度申請 (続柄) 必須

住所 ☒ 志願者と同じ住所の場合はチェック ☐ 海外の方はチェック

郵便番号 住所検索 (半角数字：ハイフンなし7桁)

都道府県

市区町村

緊急連絡先 必須 - - (半角数字) (半角数字) (半角数字)

本人との続柄 (父・母など) 必須

戻る ⑭

⑩ 入学金決済・入学手続きサイトへのログインパスワードを必ず作成してください。手続き時に必要になります。(半角英数混在 8～16 文字)

⑪ 資格申請をする場合は、選択してください。

⑫ 同窓生子女の特別特待生の申請をする場合は、「申請する」を選択し、すべての項目を入力してください。

⑬ 志願者と同じ住所の場合は☑を入れてください。同居でない場合は保護者様の住所を必ず入力してください。

⑭ 情報入力が終わったら「試験選択画面へ」をクリックしてください。

STEP.2

出願情報を入力する

Step3 試験選択

試験検索

出願する試験を検索し、画面中段の選択ボタンを押してください。
(同時に複数出願する場合は、繰り返し検索・追加を行ってください)

入試区分 中学校入学試験

試験日程 A日程 午前

試験種別 一般入試

科目 なし

15

検索された試験

入試区分	試験名	試験日	選択
中学校入学試験	A日程 一般入試	1月17日 午前	選択

- ⑮「試験日程」・「試験種別」・「科目」を選んでください。
一般入試を選択した場合は「科目」から「なし」を選択してください。
N方式入試を選択した場合は「科目」から「国語基礎」「算数基礎」「体力測定」の中から1つを選択してください。
【検索された試験】に誤りがなければ、「選択」をクリックしてください。

現在選択中の試験

入試区分	試験名	試験日	選択解除
中学校入学試験	A日程 一般入試	1月17日 午前	選択解除
中学校入学試験	A日程 N方式入試(国語基礎)	1月17日 午後	選択解除

16

- ⑯【現在選択中の試験】を確認し誤りがあれば、「選択解除」をクリックし、再度選択しなおしてください。
他の試験を同時に申し込む場合は⑮を繰り返しおこなってください。
⑰誤りがなければ、「お支払い画面へ」をクリックしてください。
操作を中断する場合は、「保存して中断する」をクリックしてください。

またマイページトップ画面の「続きから」手続きを再開し、お支払い画面へ進むことができます。

戻る

お支払い画面へ

保存して中断する

17

STEP.3

検定料を支払い、入学志願書と受験票を印刷する



大阪体育大学浪商中学校

マイページ

ログイン情報変更

志願者情報変更

申込履歴

ログアウト

ナミショウ タロウ さん

入試区分選択

出願情報入力

試験選択

お支払い方法の入力

出願情報の確認

送信完了

Step4 お支払い方法の入力

試験名・試験日

入試区分	試験名	試験日
中学校入学試験	A日程 一般入試	1月17日 午前
中学校入学試験	A日程 N方式入試（国語基礎）	1月17日 午後

受験料・検定料 ￥32,000-

18

お支払い方法の選択

※お支払い方法により事務手数料が異なりますので、事務手数料を確認しお手続きしてください。

☒ クレジットカード

[事務手数料 ￥785-]

☐ コンビニエンスストア☐ ペイジー・金融機関ATM（現金）[ご利用可能な金融機関ATMについて](#)☐ ペイジー・金融機関ATM（カード・通帳）[ご利用可能な金融機関ATMについて](#)☐ ペイジー（ネット/バンキング）☐ Amazon Pay[Amazon Payは、Amazonアカウントを使ったかんたん・便利な決済サービスです。
あと払いのPaidy（3回・6回分割手数料無料）もご利用いただけます。](#)☐ PayPay/au PAY

戻る

確認画面へ

⑱ 受験料・検定料の確認をして間違いがなければ、支払い方法を選択して「確認画面へ」をクリックしてください。

STEP.3

検定料を支払い、入学志願書と受験票を印刷する

Step5 出願情報の確認

試験名・受験料・検定料・お支払い方法の確認

試験名・試験日	A日程 一般入試 1月17日 午前 A日程 N方式入試（国語基礎） 1月17日 午後
受験料・検定料	32,000円
事務手数料	1,809円
合計	33,809円
お支払い方法	PayPay/au PAY

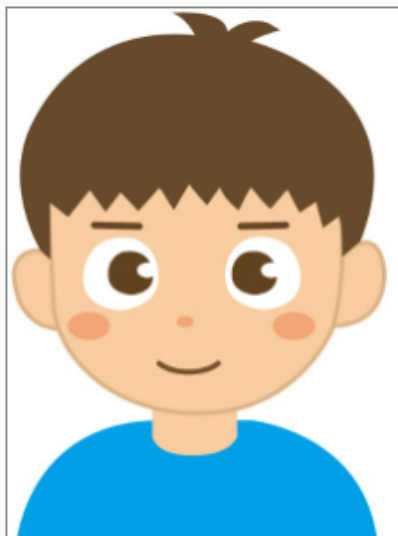
【申込内容】確認画面に移動しますので、試験日程等の申込内容を再度確認してください。

志願者名(漢字)	浪商 太郎
志願者名(カナ)	ナミショウ タロウ
本システムに登録できない名前等の漢字有無	なし
性別	男
生年月日	2013年11月15日
住所(郵便番号)	5900459
住所(都道府県)	大阪府
住所(市区町村)	泉南郡函取町
住所(町名・番地)	朝代台 1 - 1
住所(建物名・部屋番号)	
電話番号	072-453-7001
在学校名(学校管理番号)	9900273619
その他	その他（下欄に学校名を入力してください）
学年	浪商小学校
塾(学校管理番号)	6年
その他	7999999001
入学金・入学手続サイト用パスワード	その他：その他
資格申請	浪商塾
その他を選択した方はこちらにご記入ください。	namisho1921
同意生子女・兄弟姉妹等特待生制度申請	実用英語技能検定
同意生子女・兄弟姉妹等特待生制度申請（対象者）	申請する
同意生子女・兄弟姉妹等特待生制度申請（名前）	本校卒業生
同意生子女・兄弟姉妹等特待生制度申請（続柄）	浪商 勝
	父

STEP.3

検定料を支払い、入学志願書と受験票を印刷する

志願者顔写真



上記入力内容にお間違いはありませんか。
「上記内容で申し込む」ボタンクリック後、修正ができなくなります。
クリックする前に以下の項目を再確認し、誤りがなければチェックをつけてください。

申込内容

大阪体育大学浪商中学校

- ☒ 申し込む試験は以下の内容でお間違いはありませんか
 - A日程 一般入試 1月17日 午前
 - A日程 N方式入試（国語基礎） 1月17日 午後

志願者情報

- ☒ 以下志願者情報に入力したもので誤りはありませんか（入力可能文字数を超える場合を除く）
 - 浪商 太郎（男）
 - 2013年11月15日
 - 072-453-7001
 - 大阪府 泉南郡熊取町 朝代台 1-1
- ☒ その他申込内容に誤りはありませんか

戻る

上記内容で申し込む

19

①9 すべての項目の確認をし、間違いがなければ☑をいれてください。
確認が終わったら「上記内容で申し込む」をクリックしてください。
これ以降、**内容の変更はできなくなります**ので、ご注意ください。

STEP.3

検定料を支払い、入学志願書と受験票を印刷する

※ Amazon Pay・PayPay/Au PAYでのお支払いの場合は、⑲をクリック後に⑳「お支払いはこちら」からそれぞれのアカウントにログインし、お支払いをお済ませください。

学校からのお知らせ

◇クレジットカード決済以外の方は、納入期間内に検定料を納入してください。

◇検定料納入完了後、マイページより入学志願書・受験票を印刷してください。

◇以下の書類を、入試当日までに提出してください。

- ・入学志願書（写真をアップロードまたは貼付、押印）：受験票は切り離して試験当日持参してください。
- ・同窓生子女、兄弟姉妹特待生申請用紙：該当者のみ
- ・資格申請用紙：該当者のみ
- ・提出書類はすべてA4普通紙で印刷して下さい。

出願申込を受け付けました（申込番号：2610XXXXX）

外部サイトを操作していただき、支払期限内に代金をお支払いください。
お支払い手続は、「お支払いはこちら」ボタンから行うことができます。

お支払金額：33,809円

お支払期限：2026/01/17 08:30:00

⑳

お支払いはこちら
（外部サイトへ移動します）

PayPay/au PAY以外でのお支払いはできませんのでご注意ください。

なお、お支払いの前に申込内容に間違いがないかご確認ください。

お支払い後の内容間違いによる取消し・返金は一切できませんのでご注意ください。

詳しいお支払い方法については、

「よくある質問」-「受験料・検定料の支払について知りたい」-「Q：支払方法について知りたい。」をご確認ください。

マイページへ

ログアウト

「受験票」出力

※ クレジットカードでの支払い方法の場合は、志願書・受験票の印刷に進んでください。

※ コンビニまたはペイジーでのお支払いの場合は、「申込受付、および受験料・検定料お支払いのお知らせ」のメールが届きます。
期限内に支払いをし、志願書・受験票の印刷に進んでください。

STEP.3

検定料を支払い、入学志願書と受験票を印刷する

【インターネット出願】【大阪体育大学浪商中学校】申込受付完了、および受験料・検定料お支払完了のお知らせ

1件のメッセージ

浪商 太郎 様

インターネット出願にて申込を受け付けました。
また、受験料・検定料のお支払いが完了しました。
これ以降は、募集要項または学校HPなどを確認の上、手続きを進めてください。

【大阪体育大学浪商中学校（テスト） 受験料・検定料 （中学校入学試験）】

支払方法 : クレジットカード
決済番号 : 9999999999
お支払金額 : ￥ 31,785 -

※申込内容の確認はこちらからログインしてください。

<https://regre.mirai-compass.net/usr/ouhsnamj/common/login.jsf>

【支払い確認】支払い後、登録されたアドレスに「申込受付、および受験料・検定料お支払い（完了）のお知らせ」のメールが届きます。

- ・入学志願書（写真をアップロードまたは貼付、押印）：受験票は切り離して試験当日持参してください。
- ・同窓生子女、兄弟姉妹特待生申請用紙：該当者のみ
- ・資格申請用紙：該当者のみ
- ・提出書類はすべてA4普通紙で印刷して下さい。

このメールはシステムより自動的に送信されています。
こちらのメールにご返信いただいてもご連絡できませんので、ご了承ください。
メールにお心当たりのない場合は、お手数ですが以下までお問い合わせください。

学校からのお知らせ

◇クレジットカード決済以外の方は、納入期間内に検定料を納入してください。

◇検定料納入完了後、マイページより入学志願書・受験票を印刷してください。

- ◇以下の書類を、入試当日までに提出してください。
- ・入学志願書（写真をアップロードまたは貼付、押印）：受験票は切り離して試験当日持参してください。
 - ・同窓生子女、兄弟姉妹特待生申請用紙：該当者のみ
 - ・資格申請用紙：該当者のみ
 - ・提出書類はすべてA4普通紙で印刷して下さい。

出願申込および決済が完了しました（申込番号：261000001）

決済番号 : 9999999999
お支払金額 : 32,785円

21

マイページ（受験票出力）へ

ログアウト

②1「マイページ」から入学志願書・受験票を出力してください。

STEP.4

印刷した入学志願書を本校に提出する

ナミショウ タロウ さんのマイページ

- ②② マイページへアクセスして、「受験票」をクリックしてください。
ダウンロードページが表示されます。
- ②③ 別日程の試験を追加申込する場合は「新規申込手続きへ」をクリックしてください。

3. 正面上半身脱帽

4. 裏面に受験番号・志願者名を記入してください。

※写真データをアップロードする場合は下のバナーから登録してください。

出願用顔写真を登録する方はこちら

申込履歴

申込番号	入試区分	申込日	支払方法	入金情報	申込確認	受験票
261000001	中学校入学試験	11月19日	クレジットカード	決済完了(11月19日)	申込確認	受験票

1つのメールアドレスで、双子など複数名の出願を行う場合、
画面右上メニューの「志願者情報変更」をクリックし、志願者を追加してください。

②③ 新規申込手続きへ

入試区分

中学校入学試験

試験名・試験日

A日程 一般入試 1月17日 午前 [101]

A日程 N方式入試(国語基礎) 1月17日 午後 [151]

- ②④ 「受験票」をクリックして PDF をダウンロードし印刷してください。
- ②⑤ ダウンロードできない場合は、メールで受け取ることも可能です。
コンビニエンスストアでプリントアウトされる場合 ②⑥ から ②⑧ の手順で
進めてください。

PDFを保存した後は、AdobeReaderを利用して表示・印刷を行ってください。

AdobeReaderをお持ちでない方は以下リンクよりダウンロードし、インストールしてください。



Get Adobe
Acrobat Reader

②④ 「受験票」表示

ダウンロードできない方はこちら

コンビニエンスストアでプリントする方はこちら

戻る

ログアウト

STEP.4

印刷した入学志願書を本校に提出する

プリント予約

受験票PDFをコンビニエンスストアで印刷するためのプリント予約をおこないます。
(画面上からダウンロードできる受験票PDFと同一の内容です)

本申込番号について、予約済みの書類がある状態で新規プリント予約をおこなうと、
予約済みの書類は無効となり、新規に予約した書類で上書きされます。
予約済みの書類がある場合は、事前に印刷してから新規に予約してください。
予約した書類の印刷期限は、プリント予約翌日の23時59分までとなります。

26

「受験票」の予約へ

店舗選択

印刷するコンビニエンスストアを選択してください。

- ☐ セブン-イレブン
- ☐ ローソン
- ☐ ファミリーマート
- ☐ ポプラ
- ☐ ミニストップ

27

戻る

次へ

プリント予約サービスからのお知らせ

本番環境では異なるメッセージが表示される場合があります

※本サービスのご利用に関するお問合せは、以下のサービスHP内のお問合せフォームよりお願いします。
サービスHP (https://www.printing.ne.jp/index_p.html)

・2025/11/07 メンテナンスのお知らせ
いつもネットプリントサービスをご利用いただき誠にありがとうございます。
以下の日時で一部機能のメンテナンスを実施させていただきます。

■2025年11月22日(土) 21:00~23:00

- ②6「受験票」の予約へをクリックしてください。
- ②7ご希望のコンビニエンスストアを選び、「次へ」をクリックしてください。
- ②8利用規約を確認し、「同意する」に☑を入れ、「プリント予約をする」をクリックしてください。

プリント予約サービスの利用規約

28

「利用規約」を確認し、同意した上で「プリント予約」ボタンを押してください。
☒ 同意する

戻る

プリント予約をする

STEP.4

印刷した入学志願書を本校に提出する



大阪体育大学浪商中学校

マイページ

ログイン情報変更

志願者情報変更

申込履歴

ログアウト

ナミショウ タロウ さん

プリント予約（予約完了）

プリント予約完了

プリント予約が完了しました。
以下の内容を確認し、選択したコンビニエンスストアのマルチコピー機で印刷をおこなってください。

予約日時	2025/11/19 15:30
プリント予約番号	3624S4R6
ファイル	受験票
ページ数	2
選択店舗	セブン-イレブン
有効期限	2025/11/20 23:59

29

令和8年度 大阪体育大学浪商中学校（テスト） 入学志願書

志願者名	浪商 太郎
保護者名	浪商 茜 氏
受験番号	101
試験名	A日程 一般入試
<small>この入学志願書・受験票は、入学試験当日まで有効です。印刷していただき、入学試験当日に提出してください。受験番号は、入学試験当日に提出してください。</small>	
志願者名	浪商 太郎
生年月日	2012/11/10
性別	男
電話番号	072-452-7001
住所	大阪府浪商市浪商町1-1
出身校	浪商小学校

入学してからの入居手配は、入学試験当日に提出してください。

令和8年度 大阪体育大学浪商中学校（テスト） 受験票

受験番号	101
志願者名	浪商 太郎
試験名	A日程 一般入試
<small>この入学志願書・受験票は、入学試験当日まで有効です。印刷していただき、入学試験当日に提出してください。受験番号は、入学試験当日に提出してください。</small>	
志願者名	浪商 太郎
生年月日	2012/11/10
性別	男
電話番号	072-452-7001
住所	大阪府浪商市浪商町1-1
出身校	浪商小学校

マイページへ

- ②9 予約番号等を控えて、指定したコンビニエンスストアで期日までにプリントアウトしてください。
またプリント予約が完了すると「プリント予約完了のお知らせ」のメールが届きます。そちらでも予約番号は確認ができます。

STEP.4

印刷した入学志願書を本校に提出する

令和8年度 大阪体育大学浪商中学校（テスト） 入学志願書

志願者名 浪商 太郎

保護者名 浪商 勝



受験番号	101	試験名	A日程 一般入試
------	-----	-----	----------

・この入学志願書・受験票に写真を貼付またはアップロードしてください。
 ・入学志願書は保護者印を押印して、受験票を切り離して、本校に提出してください。
 ・受験票は、試験当日必ずお持ちください。
 ※出願後の申込内容変更は一切認めません。



志願者名	浪商 太郎		フリガナ	ナミシヨウ タロウ	
生年月日	2013/11/15	性別	男	電話番号	072-453-7001
現住所	大阪府泉南郡熊取町朝代台 1 - 1				
出身校	浪商小学校				

入力していただいた個人情報は、入試関係以外には使用いたしません。

令和8年度大阪体育大学浪商中学校（テスト）

受験票

受験番号	101
志願者名	ナミシヨウ タロウ 浪商 太郎
試験名	A日程 一般入試



【持ち物】
 受験票、筆記用具、上履き
 一般入試 令和8年1月17日（土）A日程
 【試験時間】
 点呼 8:40
 国語 9:00～9:50
 算数 10:00～10:50
 作文 11:00～11:30
 面接 11:30～
 ※国語・算数・作文の間には10分の休憩があります

保護者印を押印後、写真を貼付しキリトリ線で切り離して**入学志願書**のみ本校へ持参、もしくは簡易書留で郵送してください。
受験票は試験当日持参してください。

入学志願書の提出期間

12月1日(月)0時より各日程の試験開始30分前まで。郵送の場合は前日必着
 ●窓口:平日9時～16時、土曜9時～12時(日・祝、12月26日(金)～1月5日(月)は除く)
 ※試験当日は8時より受付しています。

以上で出願手続きは完了です！

1. 入試に関するお問合せ

大阪体育大学浪商中学校・高等学校 入試対策室 TEL:072-453-7972

(月～金 9:00～16:00 土 9:00～12:00 ※日祝及び年末年始は除く)

2. システムに関するお問合せ

(4395) 大阪体育大学浪商中学校

お問合せ対象の「(コード) 学校名」と「お名前」をお伝えください。

miraicompass (ミライコンパス) サポートセンター (運用委託会社: 三菱総研 DCS 株式会社)

Tel: 0120-907-867 (24時間受付) / 03-5877-5952 (24時間受付)